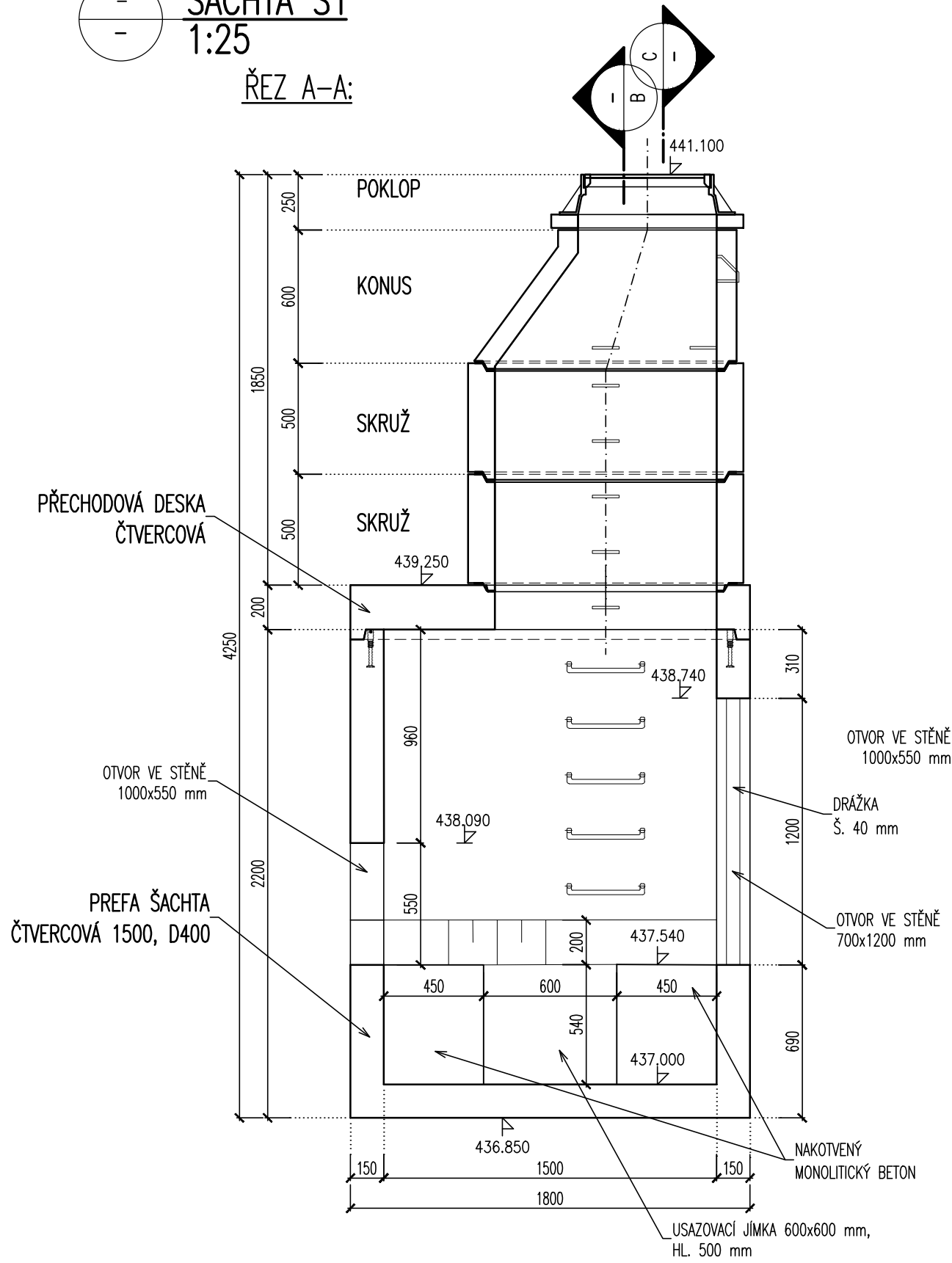
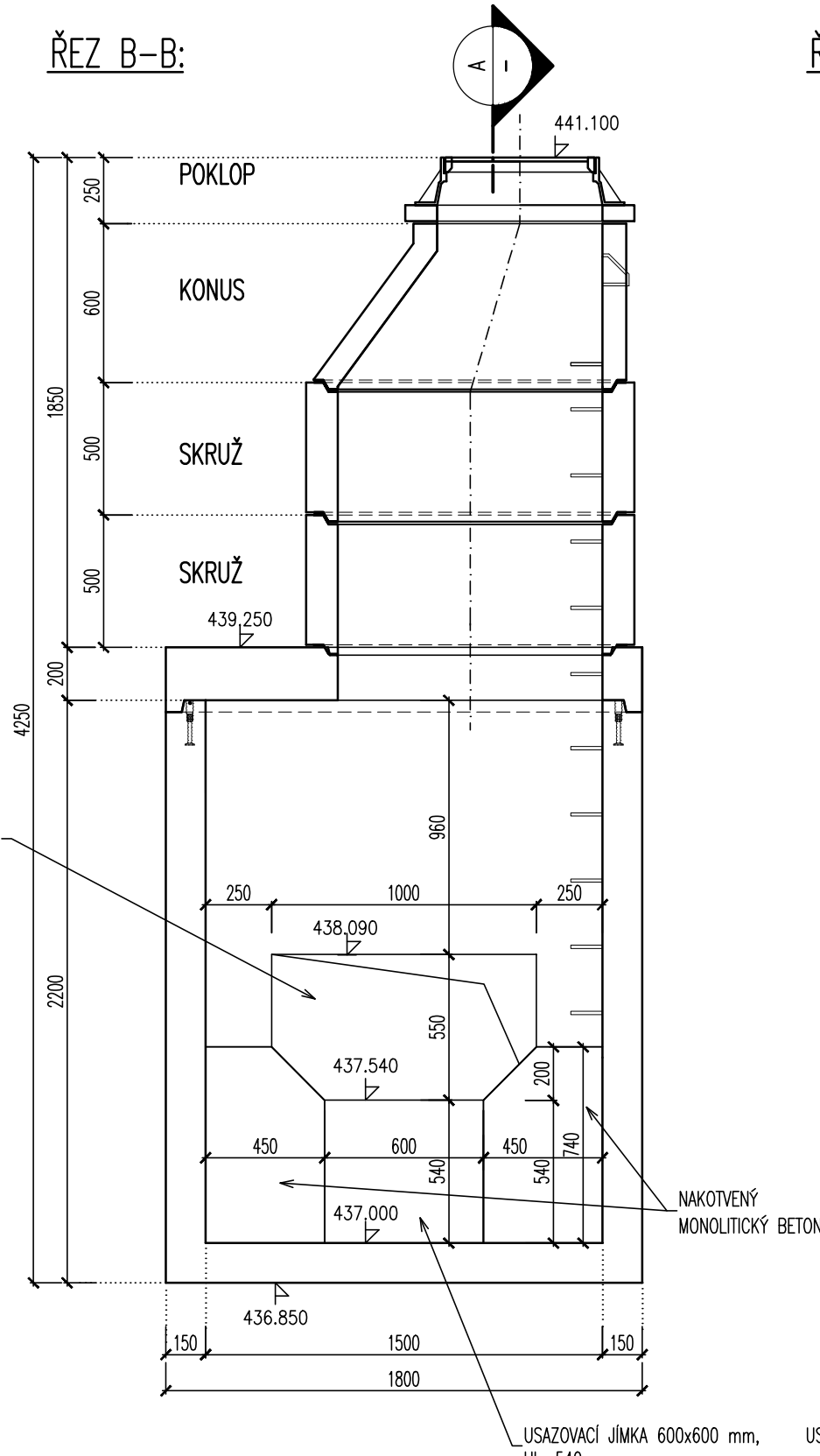


ŠACHTA Š1  
1:25

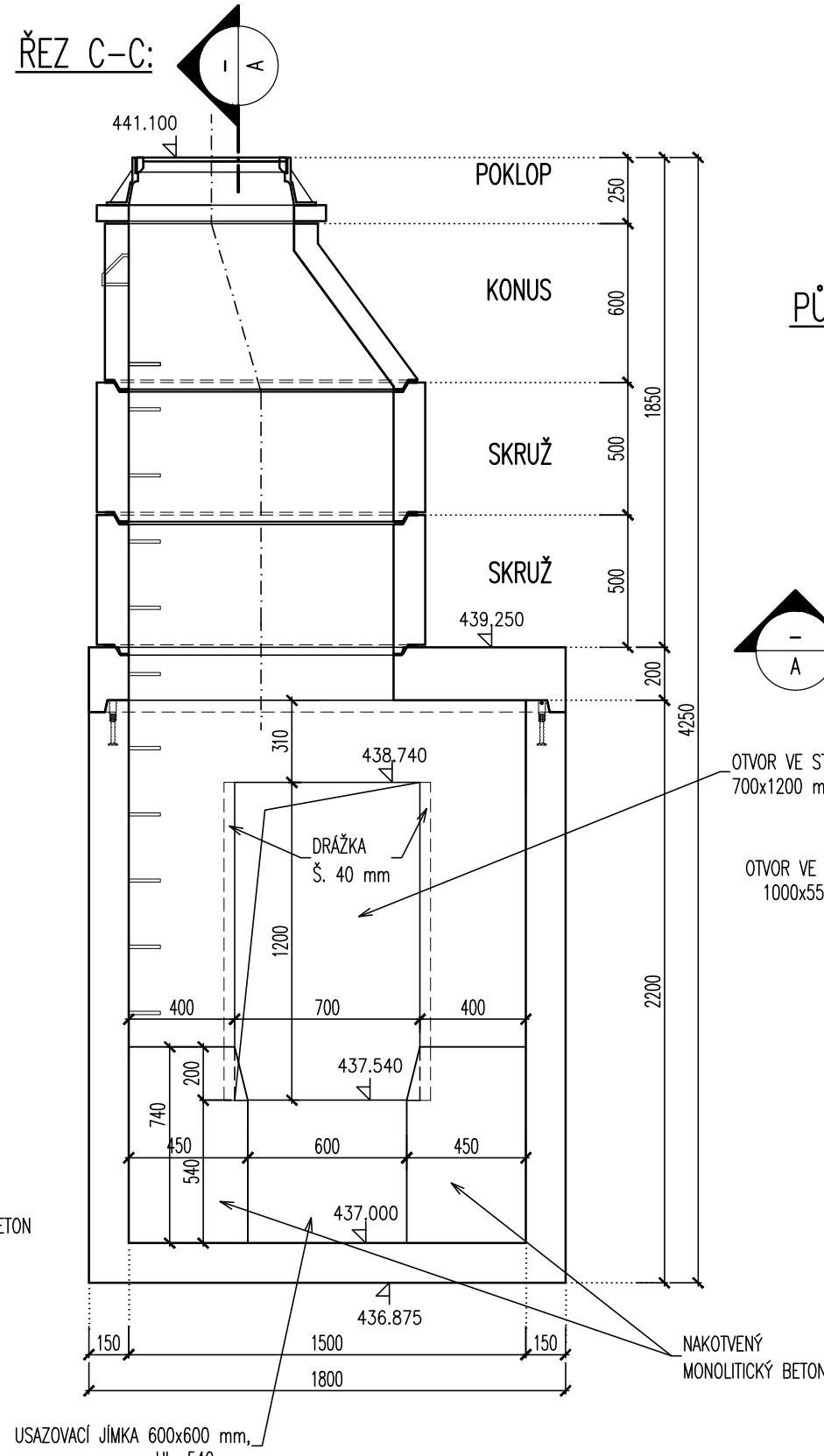
ŘEZ A-A:



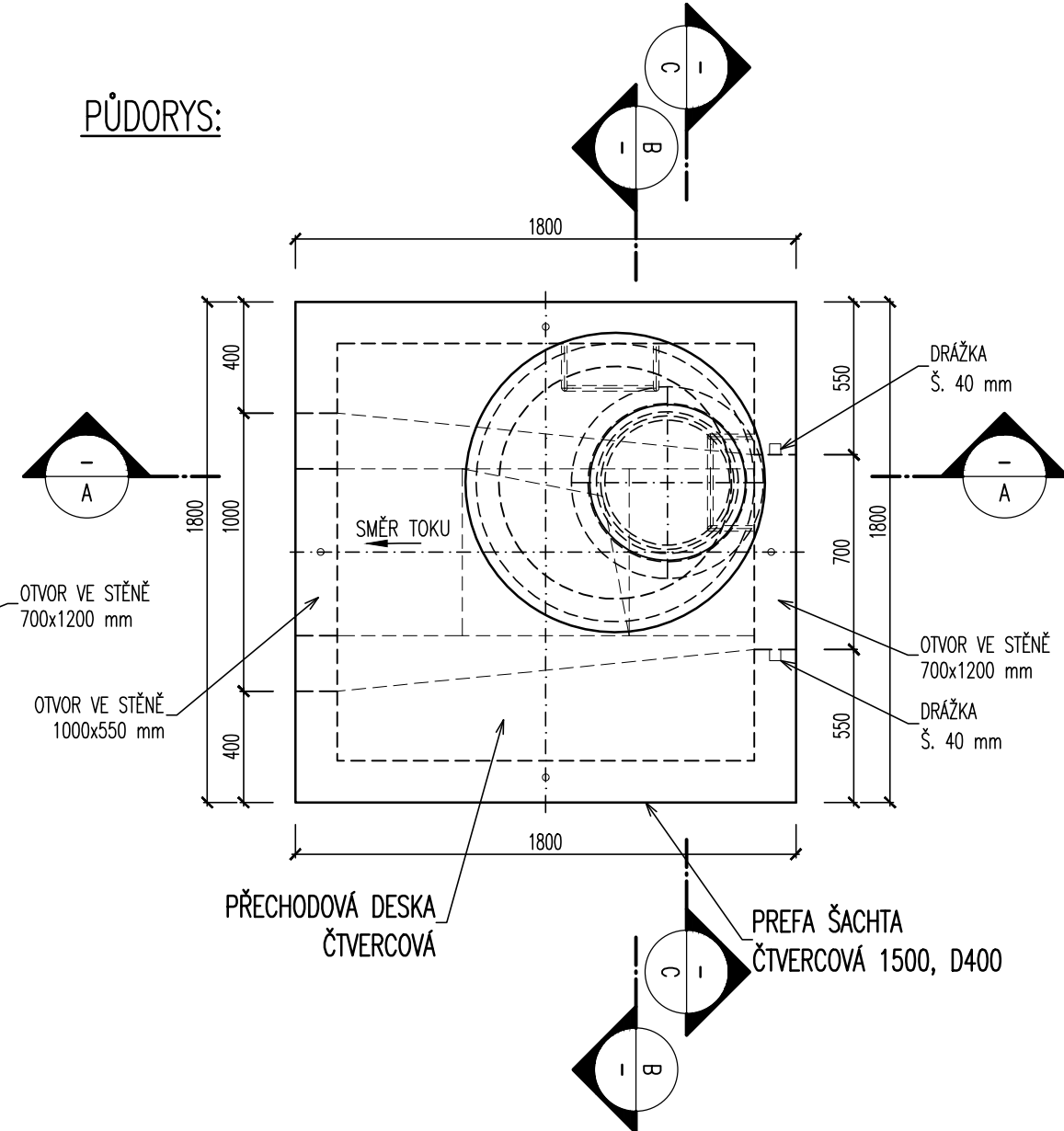
ŘEZ B-B:



ŘEZ C-C:



PŮDORYS:



MATERIÁLY

KONSTRUKČNÍ BETONY:

dle TKP 18, a dle ČSN EN 206+A1

PREFABRIKOVANÉ ŠACHTY

PREFABRIKOVANÉ RÁMY

C30/37 XC4, XF4 – Cl 0,40; Dmax 22 – S4

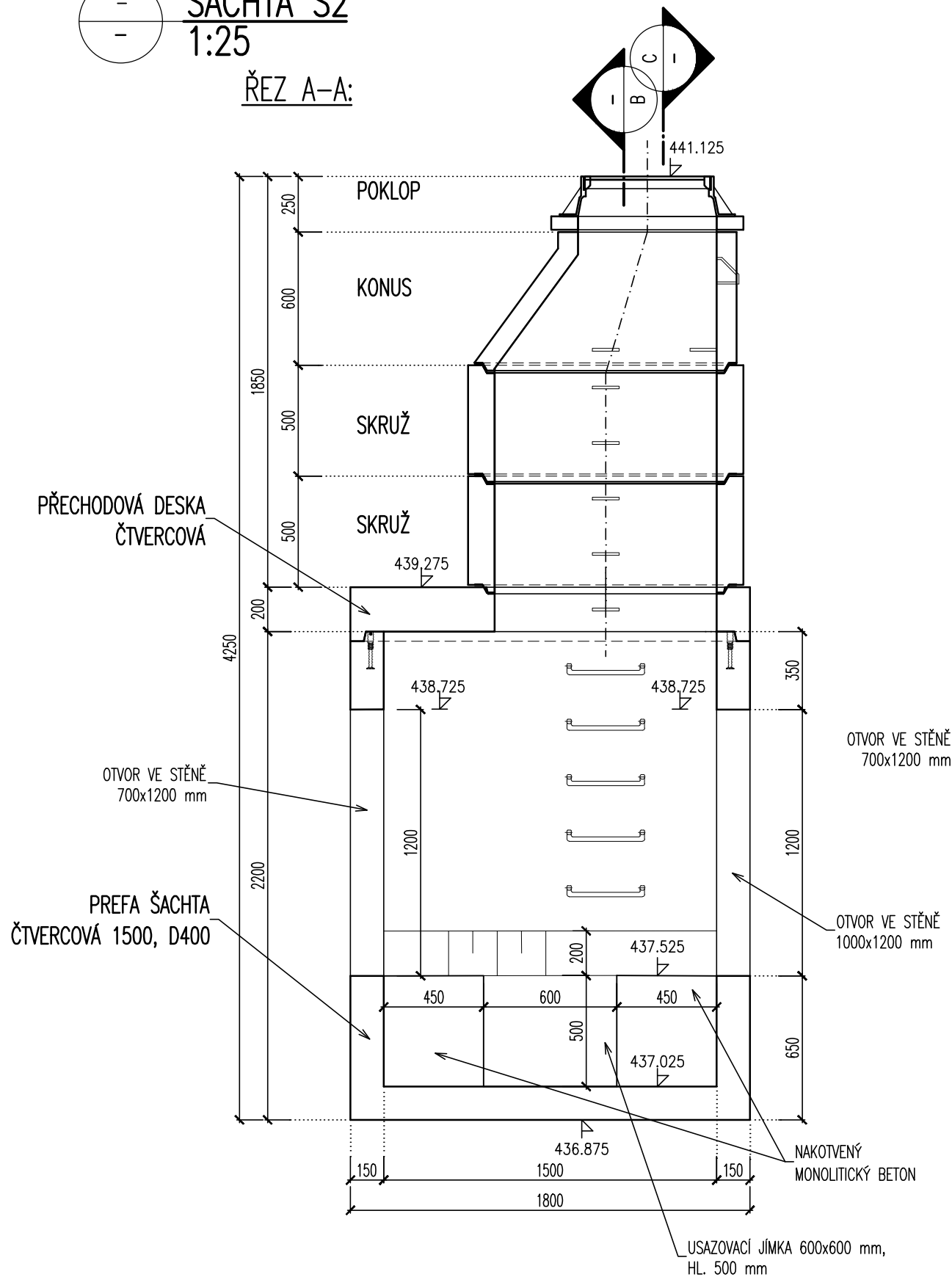
C30/37 XC4, XF4 – Cl 0,40; Dmax 22 – S4

POZNÁMKY:

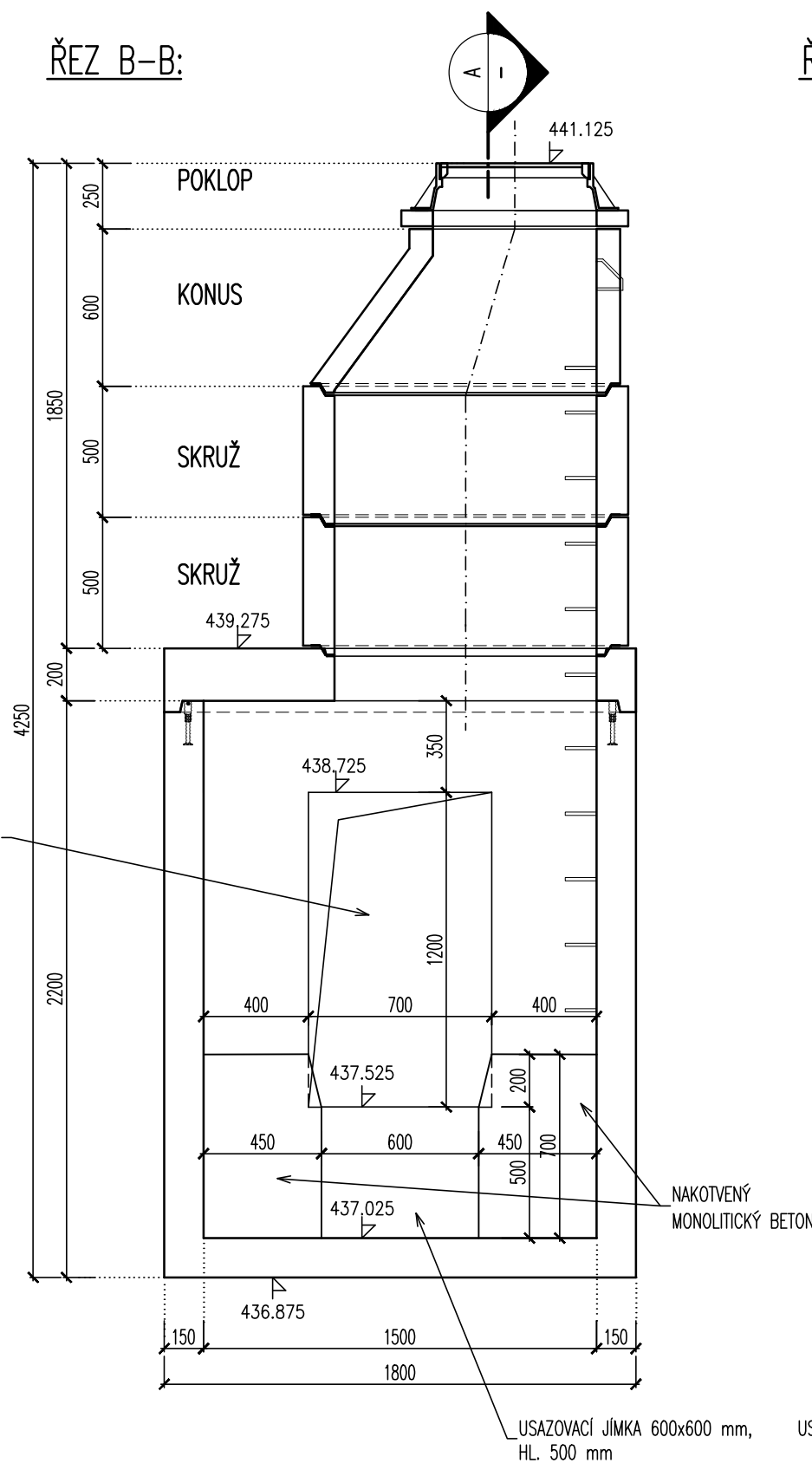
- VÝŠKOVÝ SYSTÉM BpV.
- POLOHOVÝ SYSTÉM S-JTSK.
- PŘED ZAHÁJENÍM ZEMNÍCH PRACÍ JE NUTNO NECHAT VYTÝČIT VEŠKERÉ INŽENÝRSKÉ SÍTĚ A DODRŽOVAT POŽADAVKY SPRÁVCŮ UVEDENÝCH V JEDNOTLIVÝCH VYJÁDŘENÍCH.
- DETAILY BUDOU PROVEDENY DLE PLATNÝCH VL, POKUD NEJSOU ROZKRESLENY V PD.
- BETONY BUDOU PROVEDENY DLE ČSN EN 206+A1.
- BETON JE NUTNO V POČÁTEČNÍCH FÁZÍCH TUHNUTÍ A TVRDNUTÍ ŘÁDNĚ OŠETŘOVAT A OCHRANOVAT PŘED KLIMATICKÝMI VLIVY.

ŠACHTA Š2  
1:25

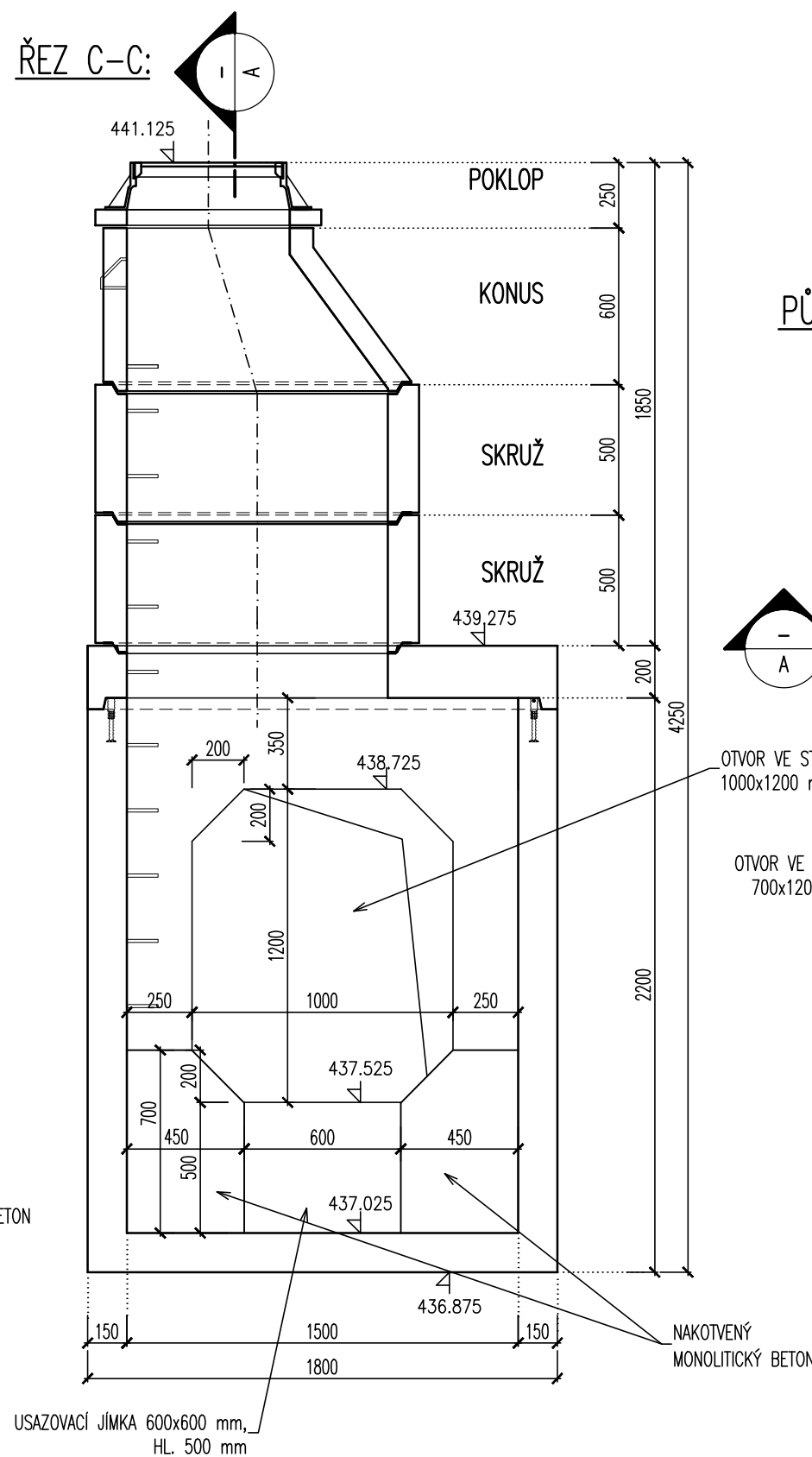
ŘEZ A-A:



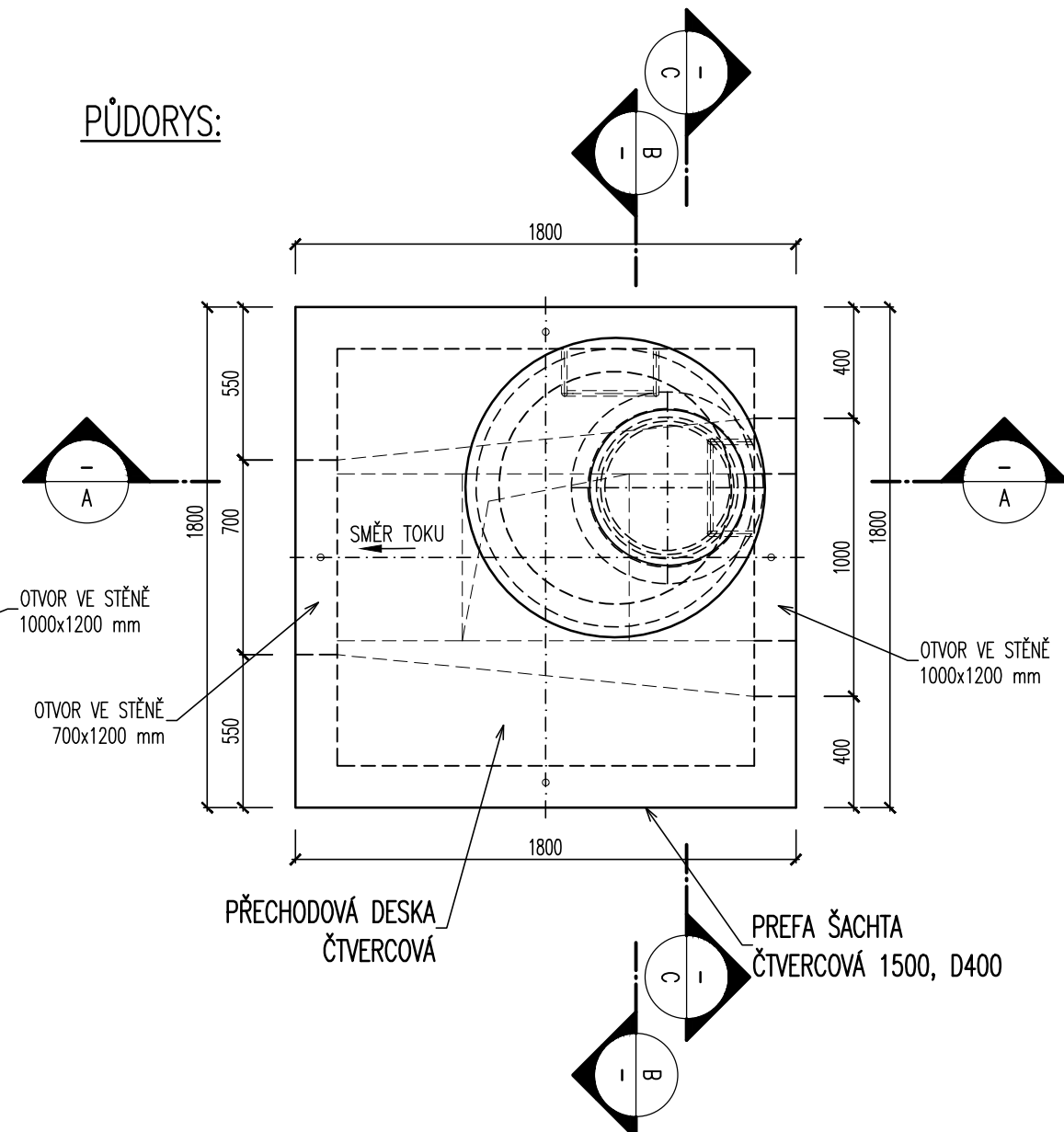
ŘEZ B-B:



ŘEZ C-C:




PŮDORYS:



MĚŘÍTKO:



SO 101  
DUSP+PDPS

SOUŘADNICOVÝ SYSTÉM: S-JTSK		DUSP+PDPS	
VÝŠKOVÝ SYSTÉM: BpV			
KRESLIL:	KOLEKTIV		FÖRSTEROVA Č.P. 175, 566 01 VYSOKÉ MYTO E-MAIL: MDS@MDSPROJEKT.CZ
ZPRACOVAL:	ING. TOMÁŠ BAJER		
TECHNICKÁ KONTROLA:	ING. JAN BURSA		
ZODPOVĚDNÝ PROJEKTANT:	ING. JAN BURSA		
HLAVNÍ PROJEKTANT:	ING. JAN BURSA		
KRAJ: KRÁLOVÉHRADSKÝ	OKRES: NÁCHOD	OBEC: POLICE NAD METUJÍ	
INVESTOR: BENEDIKTINSKÉ OPATSV SV. VACLAVA V BROUMOVĚ, KLÁŠTERNÍ 1, 550 01 BROUMOV		STUPEŇ:	DUSP+PDPS
AKCE:		ZAK.ČÍSLO:	2320-20-3
OBNOVA ŠTOLY POD KOMUNIKACÍ V POLICI NAD METUJÍ		ARCHIVNÍ ČÍSLO:	2320
OBJEKT: SO 101 – OBNOVA ŠTOLY		DATUM:	01/2021
OBSAH:		FORMÁT:	8x44
TVAR ŠACHET		MĚŘÍTKO:	1:25
		ČÍSLO SOUPRAVY:	ČÍSLO PŘÍLOHY:
			D.1.3